



(Re)think a new generation

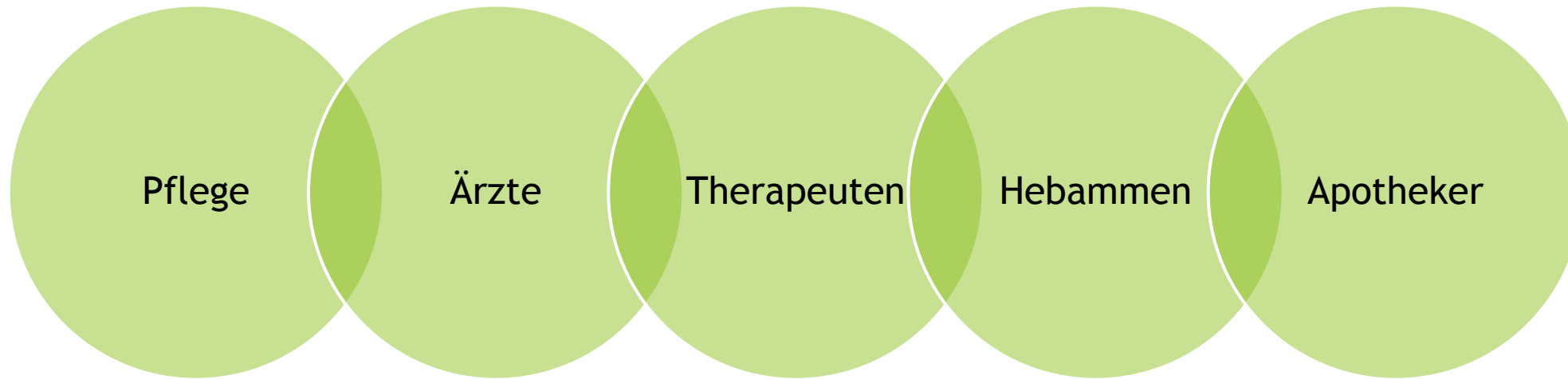
Neuorganisation im Gesundheitswesen
Ein Blick auf die Pflege



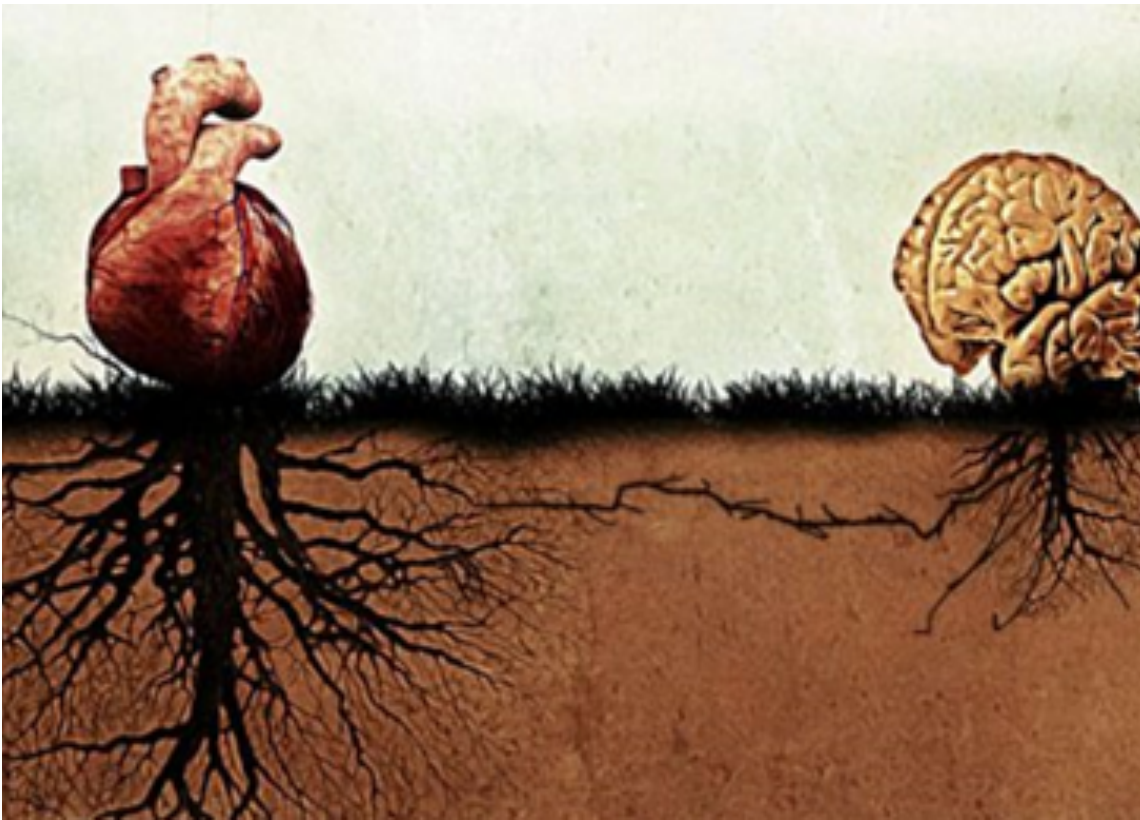
Ein Konzept für den Gesundheitsbereich

- ▶ Kammerstruktur für das ganze Gesundheitssystem
- ▶ Zur Organisation der Berufszweige
- ▶ Zentrale Fortbildungsplanung

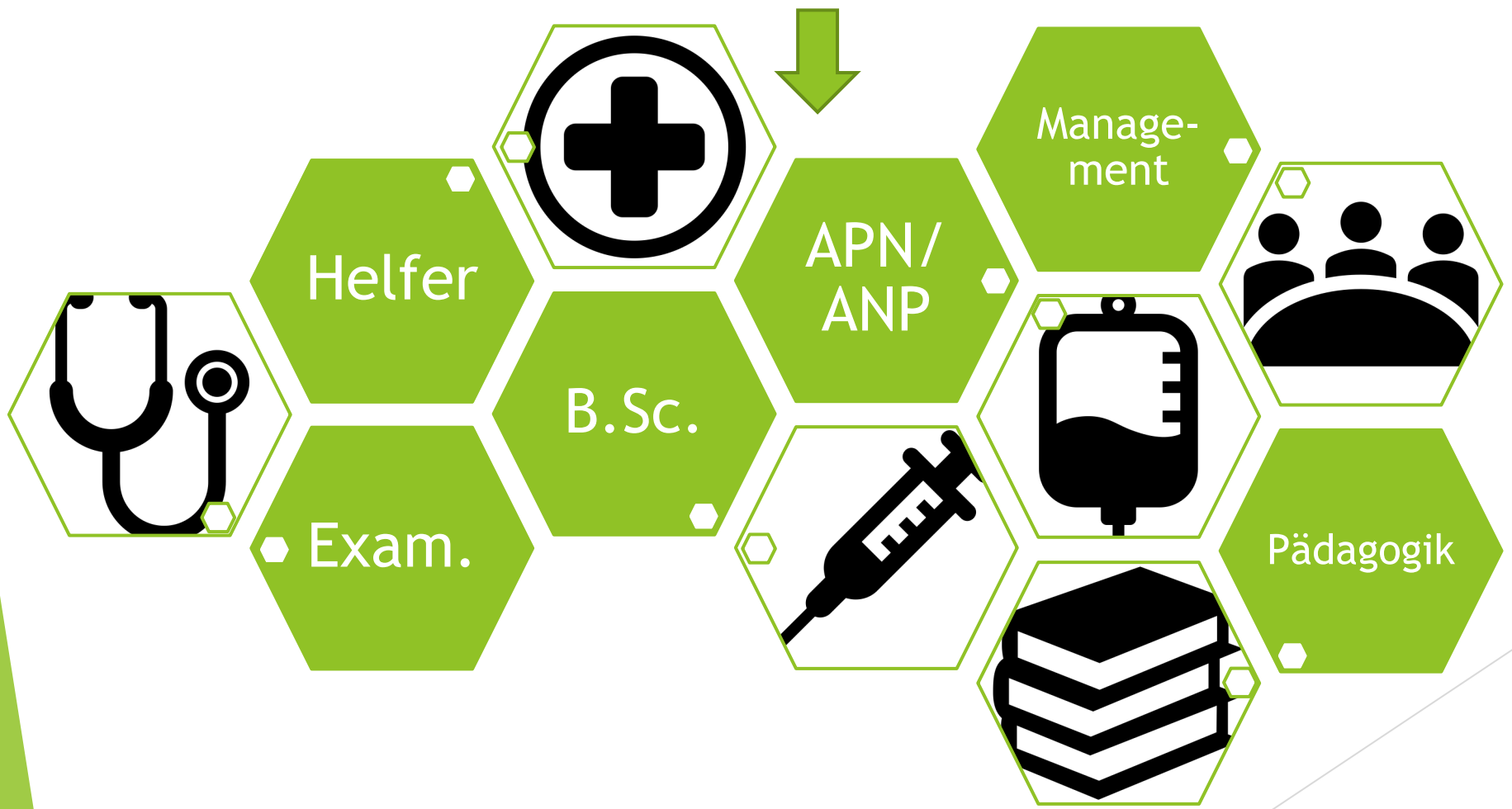
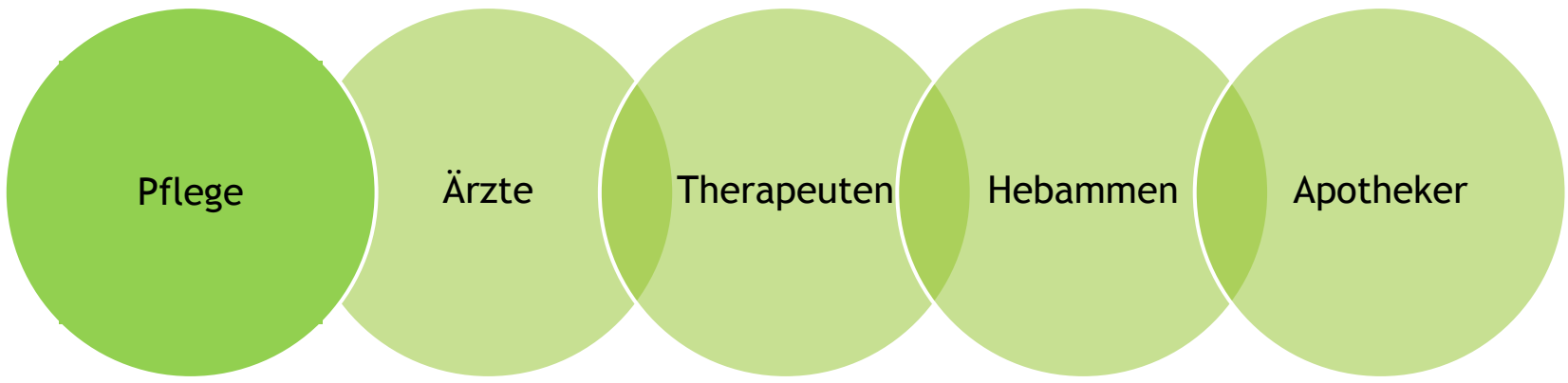
Nationale Gesundheitskammer



Beweggründe



- ▶ Keine umspannende einheitliche Regelungen
- ▶ Interdisziplinäre Vernetzung notwendig
- ▶ Bessere Anpassung an wandelnde Bedürfnisse
- ▶ Notwendige Umstrukturierungen der Aufgaben
- ▶ Förderung des professionellen Handelns



Aufgaben der nationalen Gesundheitskammer (1)

- ▶ Aus- und Fortbildungsregelung
 - ▶ Modulregelung für allgemeine und spezielle Bereiche
 - ▶ Pflicht: Gesundheits- und Krankenpflege
 - ▶ Freiwillig: Spezialisierungsmodule
- ▶ Genaue einheitliche Stellenbeschreibungen
 - ▶ Überschneidungen berücksichtigen
 - ▶ Inter- und Intraprofessionelle Zusammenarbeit

Aufgaben der nationalen Gesundheitskammer (2)

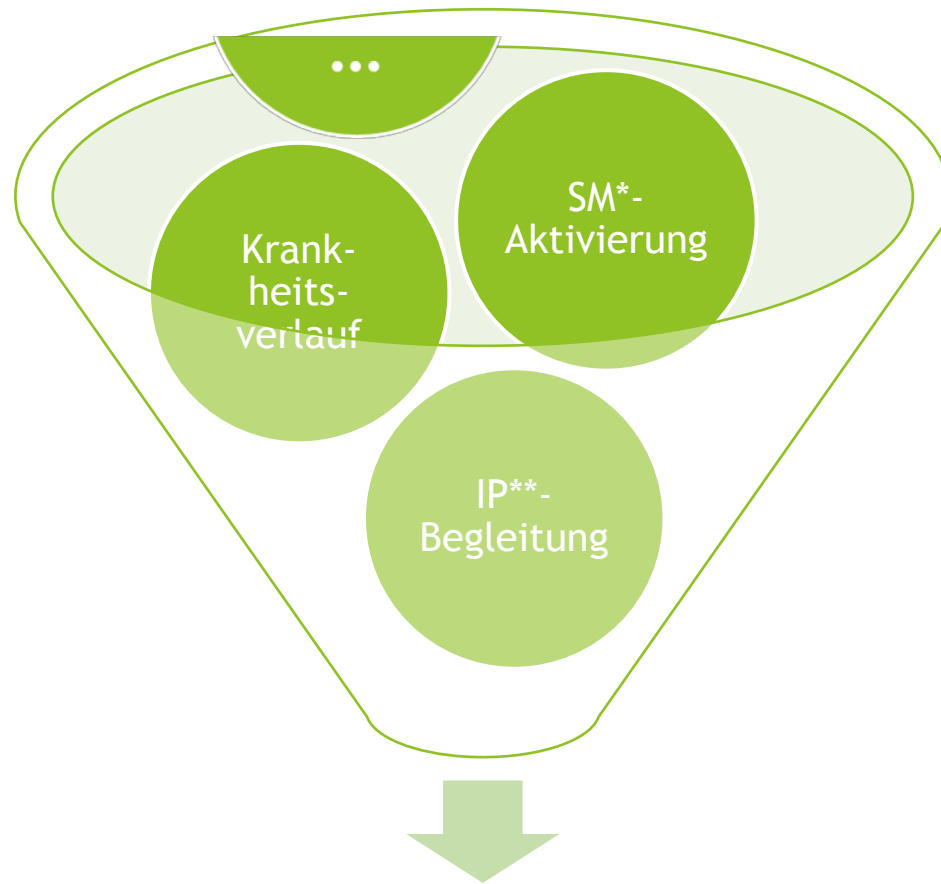
- ▶ Verhaltenskodex für Führungskräfte
- ▶ Akkreditierung von Ausbildungs- und Studiengängen
- ▶ Internationalen Austausch fördern und pflegen
- ▶ Bereitstellung von beratender Dienstleistung
 - ▶ Karriere Framework
 - ▶ Unterstützungsleistung
- ▶ Verwaltung der (Re)Registrierung

Struktur

- ▶ Registrierung/Zuteilung der ID mit Abschlusszeugnis
- ▶ Onlineplattform für Informationen, Kontaktaufnahme, Karriereplanung/-chancen
 - ▶ International verknüpft
 - ▶ Für alle Endgeräte
- ▶ Regionale Berater
 - ▶ Kontaktmöglichkeit ab Ausbildung
- ▶ Kammervertretung durch Wahlen
 - ▶ Paritätische Verteilung

Ziele (1) Evaluation der Prozesse

Bsp. Diabetes Typ 2



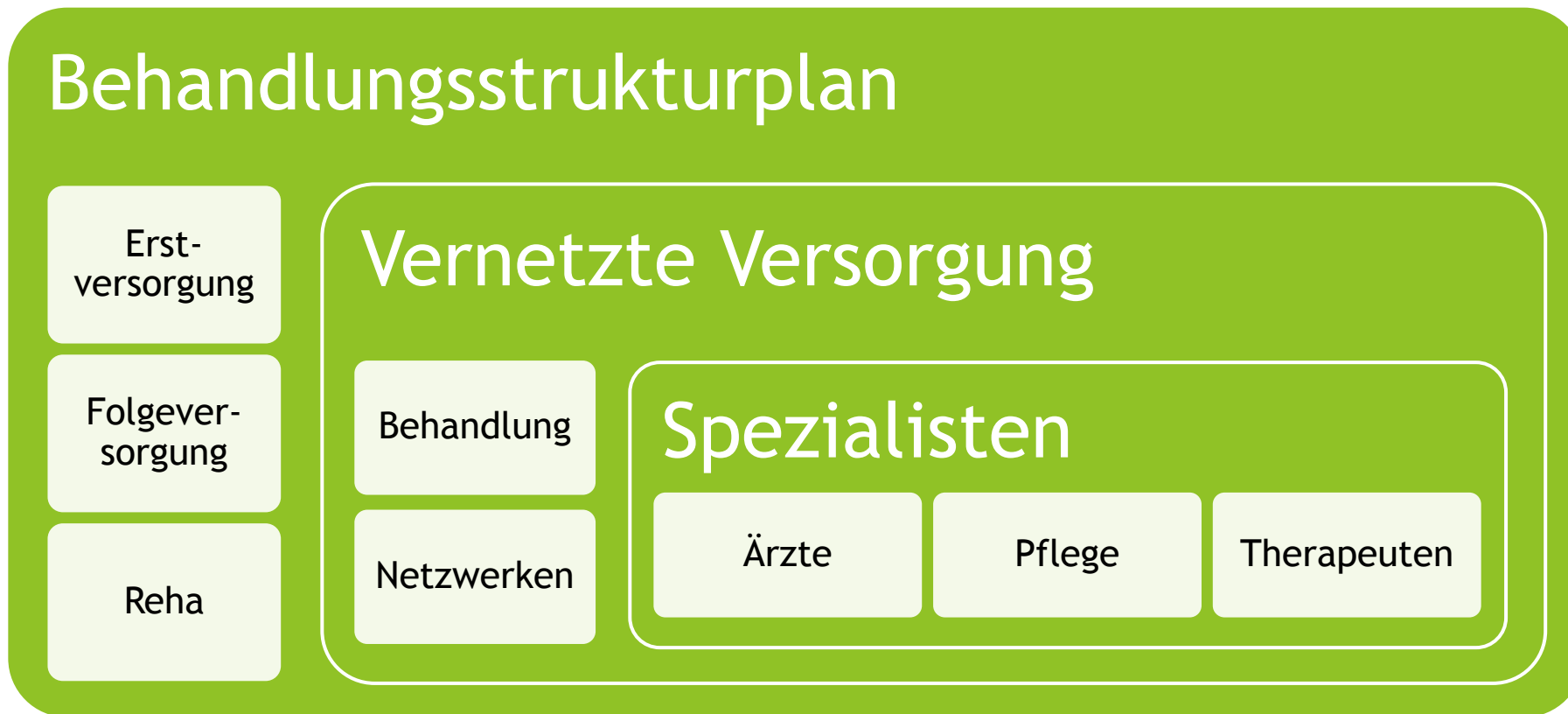
Evaluation des Prozesses

9

* Selbstmanagement
** interprofessionelle

Ziele (2) Nationale Aktionspläne

Bsp. Diabetes Typ 2



Weitere Ziele

- ▶ Patientensicherheit
- ▶ Bessere Abstimmung der einzelnen Akteure
- ▶ Kommunale Versorgung sicherstellen
- ▶ Kosteneinsparungen
- ▶ Höhere Zufriedenheit der Beteiligten
 - ▶ Weniger Personaldrift



Welche
Chancen seht
ihr in diesem
Konzept?

A close-up photograph of two hands clasped together in a supportive grip. The hands are positioned centrally, with fingers interlaced. The skin tone is light. The background is a plain, light color. The text 'Kaffee-Pause' is overlaid in a large, green, sans-serif font across the middle of the hands.

Kaffee-Pause